

Faktenblatt Strommangellage

Ausgabe vom 15. September 2022

Einleitung

Die Energieversorgung in der Schweiz im kommenden Winter wird von der Eidgenössischen Elektrizitätskommission (ElCom) als „sehr angespannt“ eingeschätzt. Aufgrund der unsicheren Situation bezüglich Niederschläge, der geringen Verfügbarkeit der Kernkraftwerke in Frankreich sowie den politischen Folgen des Krieges in der Ukraine ist in den kommenden Monaten weiterhin mit einer Anspannung der Strommärkte und voraussichtlich hohen und volatilen Preisnotierungen zu rechnen.

<https://magazin.nzz.ch/empfehlungen/der-chef-der-stromaufsicht-raet-zum-kauf-von-kerzen-und-holz-ld.1696815?reduced=true>

https://www.bwl.admin.ch/dam/bwl/de/dokumente/dokumentation/publikationen/lagebeurteilung-wl.pdf.download.pdf/Lagebeurteilung-WL_D.pdf

Definition Strommangellage

Bei einer Strommangellage ist die Stromnachfrage grösser als das Stromangebot. Mögliche Ursachen dafür sind beispielsweise eingeschränkte Produktions-, Übertragungs- und Importkapazitäten oder tiefe Wasserstände in Stauseen und Flüssen. Im Unterschied zum Blackout ist Strom allerdings in reduzierter Masse verfügbar.

Definition Stromausfall

Ein Stromausfall ist eine unbeabsichtigte Unterbrechung der Versorgung mit Elektrizität.

Definition Blackout

Ein Blackout ist ein Totalausfall des Stromnetzes. Er tritt plötzlich und überregional bzw. weit über die Landesgrenzen hinaus ein und ist längerdauernd. Folglich fallen die Versorgung und die Infrastruktur weitgehend aus und Hilfeleistungen von aussen können nicht beansprucht werden.

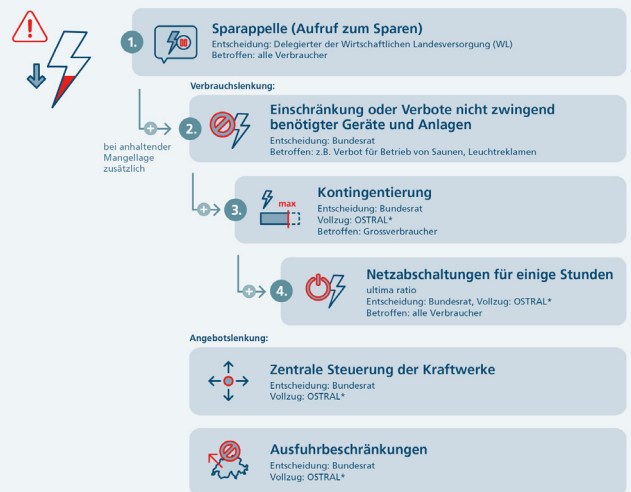
Auswahl Energiespartipps fürs Büro und Zuhause

- Licht in ungenutzten Räumen ausschalten
- Stecker von selten genutzten Geräten ziehen
 - ▶ Eingesteckte, ungenutzte Geräte verbrauchen auch Strom
- Mehrfachstecker mit Schaltadapter
 - ▶ Dank dem Schaltadapter kann alles gleichzeitig ausgeschaltet werden
- Büroräume / -fläche zusammenlegen
 - ▶ In vielen Büros gibt es ungenutzte Fläche, aufgrund von häufigem Homeoffice. Überlegen Sie, ob ganze Flügel oder Stockwerke zusammengelegt werden können, so können diese vollständig abgeschaltet werden (Lampen, Heizung, Elektronik etc.)
- Lüftungssysteme ausschalten
 - ▶ Dafür mehr Lüften
- Heizung 1 Grad kälter einstellen
 - ▶ Kann bis zu 6% Energie sparen
- Werbeleuchten, Schaufenster-, Nachtbeleuchtung, etc. ausschalten
- Solarenergie ausbauen


Weitere Tipps:

<http://www.nicht-verschwenden.ch/>

Wenn der Strom knapp wird Mögliche Massnahmen bei einer Strom-Mangellage



*Organisation für Stromversorgung in ausserordentlichen Lagen, gebildet durch den Verband Schweizerischer Elektrizitätsunternehmen (VSE). OSTRAL wird beim Eintreten einer Strommangellage auf Anweisung der Wirtschaftlichen Landesversorgung (WL) aktiv.

 Schweizerische Eidgenossenschaft
Confédération suisse
Confederazione Svizzera
Confederaziun svizra

Bildquelle: <https://www.uvek.admin.ch/uvek/de/home/energie/energieversorgungssicherheit-ukraine-krieg.html>

Vorbereitung fürs Zuhause

Machen Sie sich auch Überlegungen zur Vorbereitung für Ihr Zuhause. Legen Sie sich einen Notvorrat an Wasser, Lebensmitteln, Medikamenten, Holz fürs Cheminée (sofern vorhanden), etc. für sich und Ihre Familie an. In unserem «NOT-BOOK, im Blackout einen Schritt voraus» haben wir wertvolle Tipps und Checklisten zur Vorbereitung und für den Ernstfall zusammengetragen.

<https://gu-sicherheit.ch/veroeffentlichungen/>

Weitere hilfreiche Links:

<https://www.bwl.admin.ch/bwl/de/home/themen/notvorrat.html>

https://www.ostral.ch/system/files/media/documents/2021-ostral-faq-strommangellage_2.pdf

<https://www.uvek.admin.ch/uvek/de/home/energie/energieversorgungssicherheit-ukraine-krieg.html>